

II. ETAPA SITUACE



DOMY NA VINICI
investor: DOMY NA VINICI, s. r. o.
autor: MADADORS ARCHITECTS

MAD



II. ETAPA SITUACE

ZÁKLADNÍ INFORMACE

plocha řešeného území:	8 409 m ²
počet objektů:	7
počet typů RD, VD:	4

LEGENDA

- HRANICE ŘEŠENÉHO ÚZEMÍ
- HRANICE JEDNOTLIVÝCH ETAP
- OBJEKTY RD
- ZPEVNĚNÉ PLOCHY POJÍŽDĚNÉ/POCHOZÍ
- KOMUNIKACE
- ZELEŇ
- HRANICE POZEMKŮ
- DÍLČÍ HRANICE UVNITŘ POZEMKŮ
- VSTUP/VJEZD NA POZEMEK
- STROMY
- PERGOLA POROSTLÁ ZELENÍ

250 m

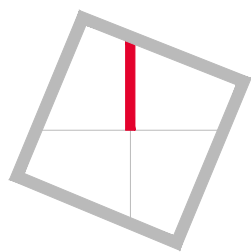
200

150

100

50

0



TYP VD1 - SO10

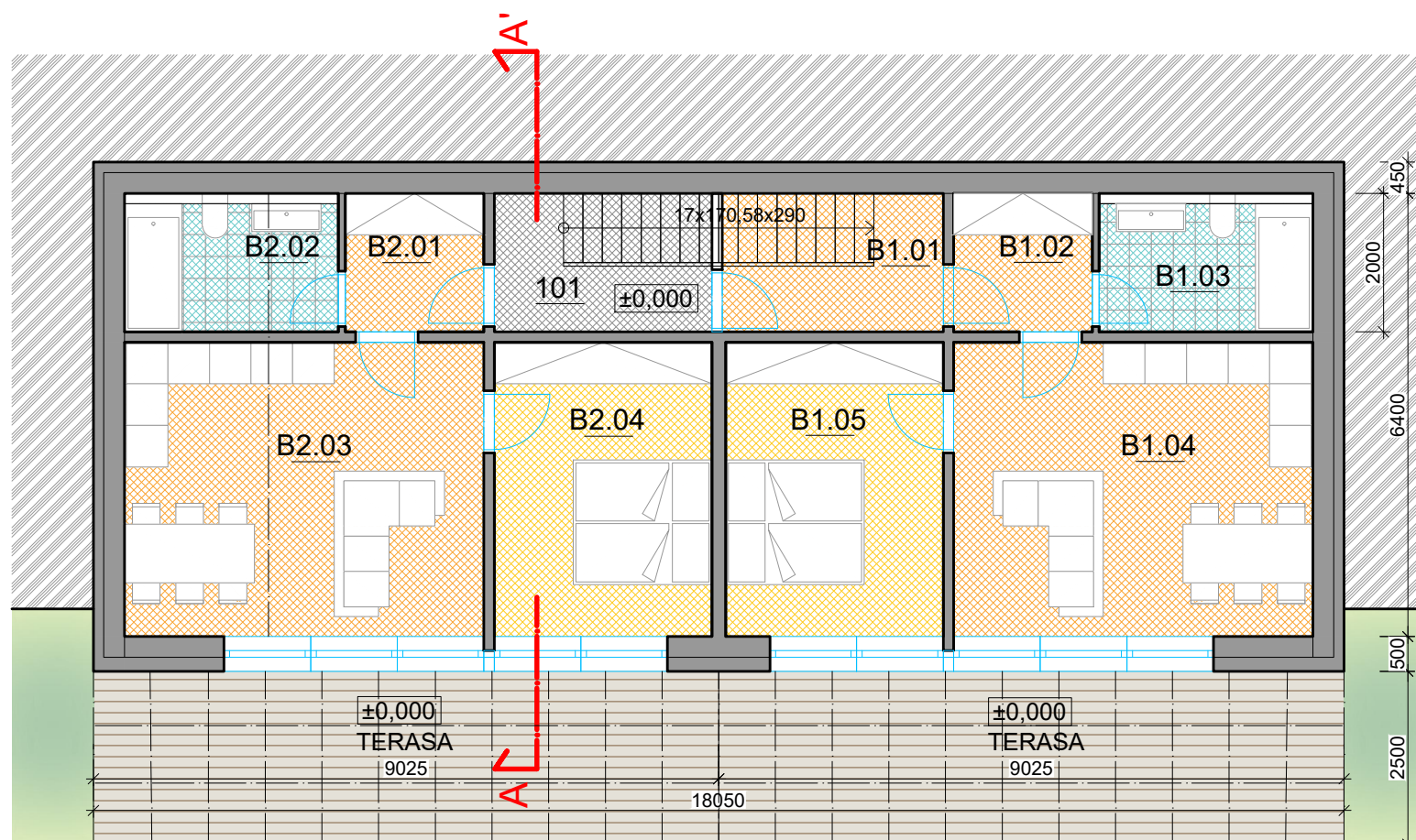
PŮDORYS 1NP, M 1:100



TYP VD1 - SO10

ZÁKLADNÍ INFORMACE

Dispoziční řešení: 2x2+KK, 1x3+KK
Zastavěná plocha: 134,5 m²



Společné části domu
 užitná plocha 6,3 m²
 podlahová plocha 6,3 m²
 společné části domu ve výlučném užívání vlastníka
 (terasa B3) 15,3 m²

B1
 užitná plocha 50,4 m²
 podlahová plocha 54,3 m²

B2
 užitná plocha 44,0 m²
 podlahová plocha 46,8 m²

B3
 užitná plocha 78,1 m²
 podlahová plocha 81,8 m²

LEGENDA MÍSTNOSTÍ 1NP

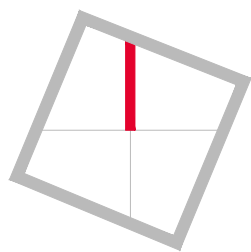
	OZN.	MÍSTNOST	PLOCHA(m ²)
SPOLEČNÉ	101	HALA	6,3 m ²
B1	B1.01	ŠATNA	6,4 m ²
	B1.02	CHODBA	3,9 m ²
	B1.03	KOUPELNA	5,5 m ²
	B1.04	OBÝVACÍ POKOJ	21,3 m ²
	B1.05	LOŽNICE	13,3 m ²
B2	B2.01	CHODBA	3,9 m ²
	B2.02	KOUPELNA	5,5 m ²
	B2.03	OBÝVACÍ POKOJ	21,3 m ²
	B2.04	LOŽNICE	13,3 m ²



DOMY NA VINICI
 investor: DOMY NA VINICI, s. r. o.
 MADADORS ARCHITECTS



Výpočet ploch proveden dle zákona č. 89/2012 Sb. v souladu s Nařízením vlády č. 366/2013 Sb.



TYP VD1 - SO10

PŮDORYS PODKROVÍ, M 1:100



TYP VD1 - SO10

ZÁKLADNÍ INFORMACE

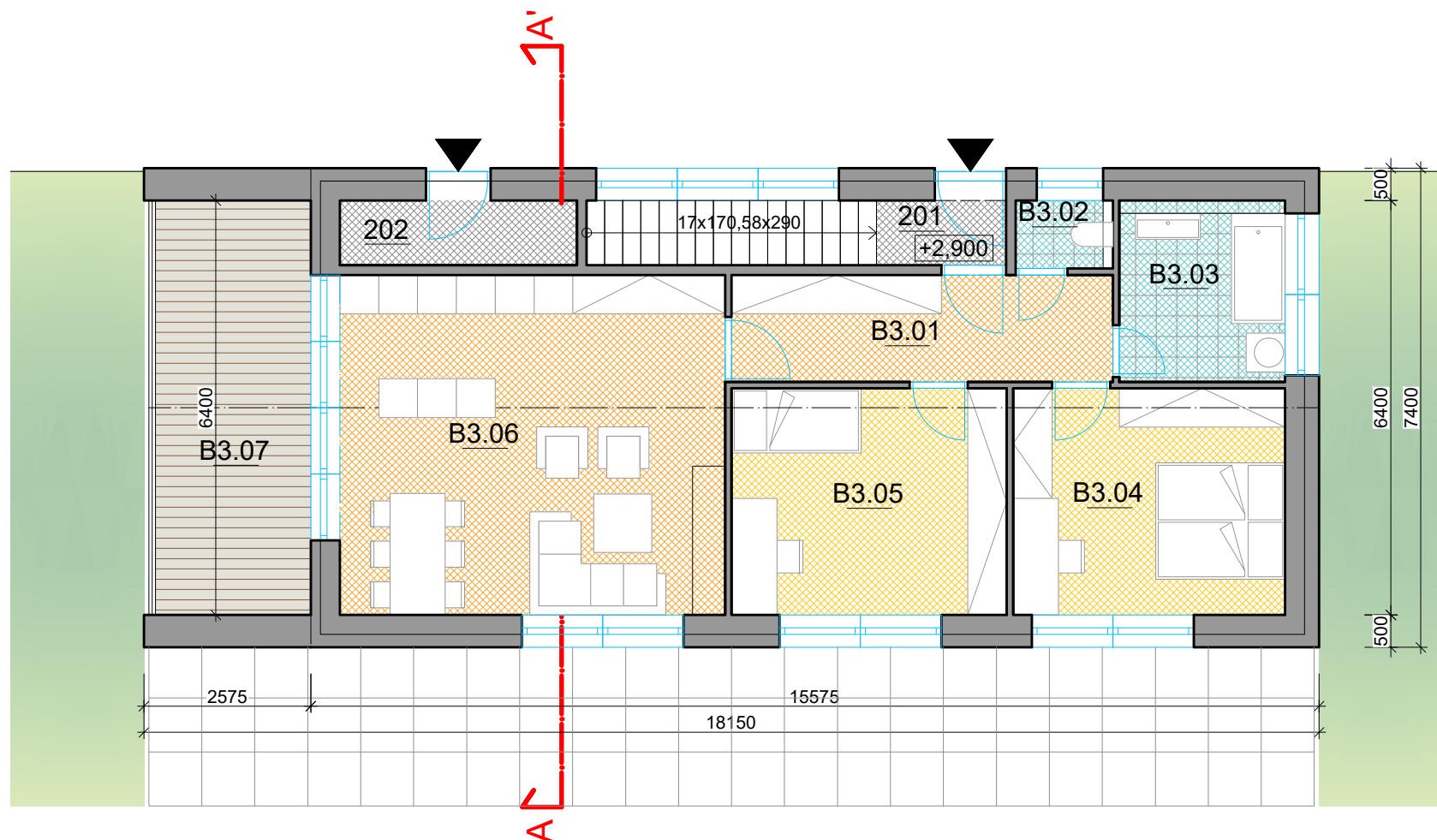
Dispoziční řešení: 2x2+KK, 1x3+KK
Zastavěná plocha: 134,5 m²

Společné části domu
užitná plocha 5,7 m²
podlahová plocha 5,7 m²
společné části domu ve výlučném užívání vlastníka
(terasa B3) 15,3 m²

B1
užitná plocha 50,4 m²
podlahová plocha 54,3 m²

B2
užitná plocha 44,0 m²
podlahová plocha 46,8 m²

B3
užitná plocha 78,1 m²
podlahová plocha 81,8 m²



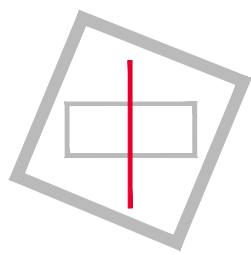
LEGENDA MÍSTNOSTÍ		
OZN.	MÍSTNOST	PLOCHA(m ²)
SPOLEČNÉ	201 HALA	2,0 m ²
	202 TECH. MÍSTNOST	3,7 m ²
B3	B3.01 CHODBA	9,5 m ²
	B3.02 WC	1,4 m ²
	B3.03 KOUPELNA	6,5 m ²
	B3.04 POKOJ	14,7 m ²
	B3.05 POKOJ	14,7 m ²
	B3.06 OBÝVACÍ POKOJ	31,4 m ²
	B3.07 TERASA	15,3 m ²

SERVISNÍ	SPOLEČENSKÁ	KLIDOVÁ	HYGIEN. ZÁZEMÍ	ZELEŇ	TERASA
----------	-------------	---------	----------------	-------	--------

DOMY NA VINICI
investor: DOMY NA VINICI, s. r. o.
MADADORS ARCHITECTS

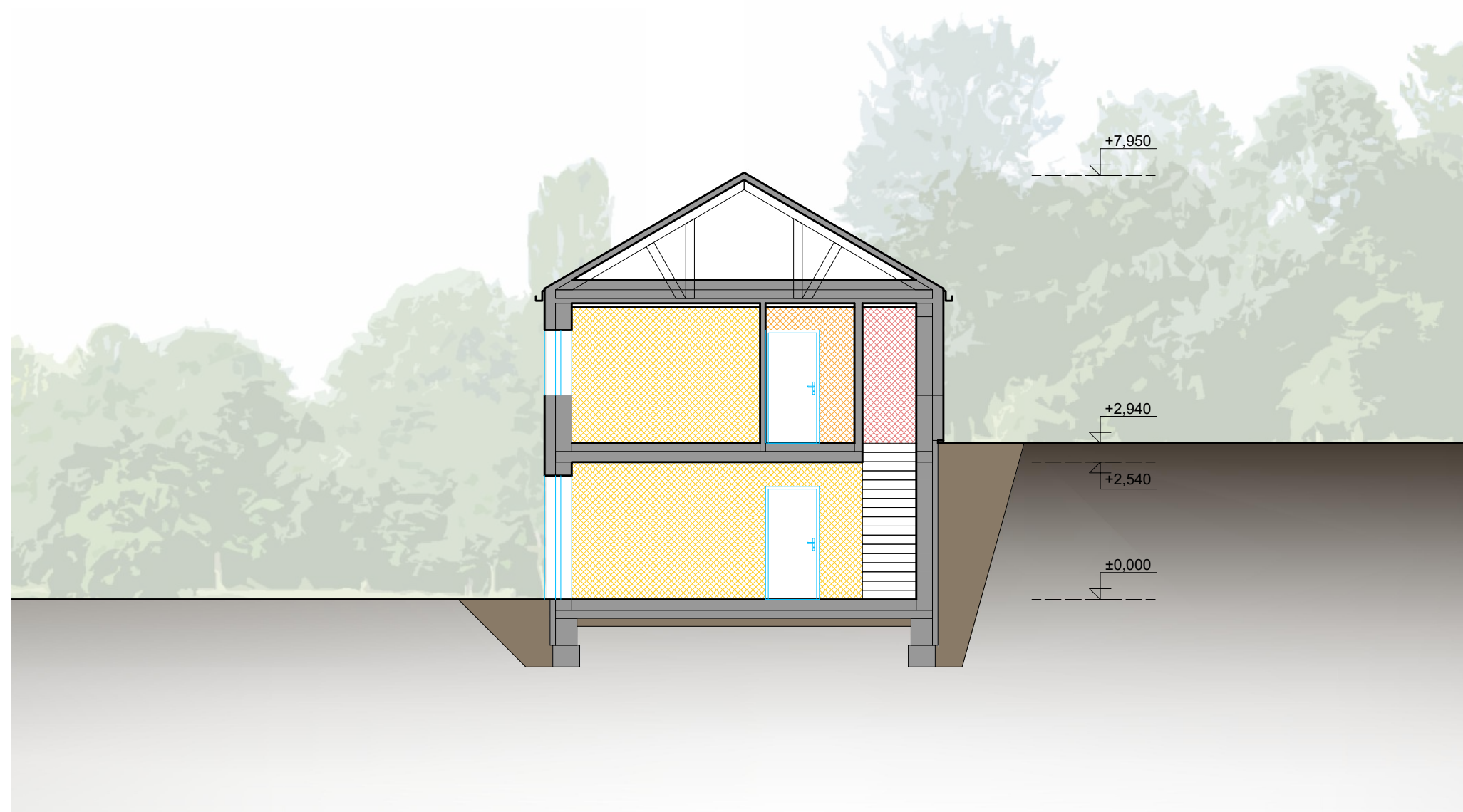


Výpočet ploch proveden dle zákona č. 89/2012 Sb. v souladu s Nařízením vlády č. 366/2013 Sb.



TYP VD1 - SO10

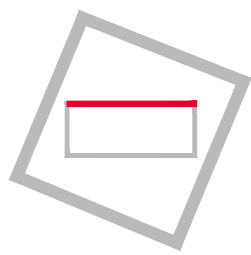
ŘEZ A-A', M 1:100



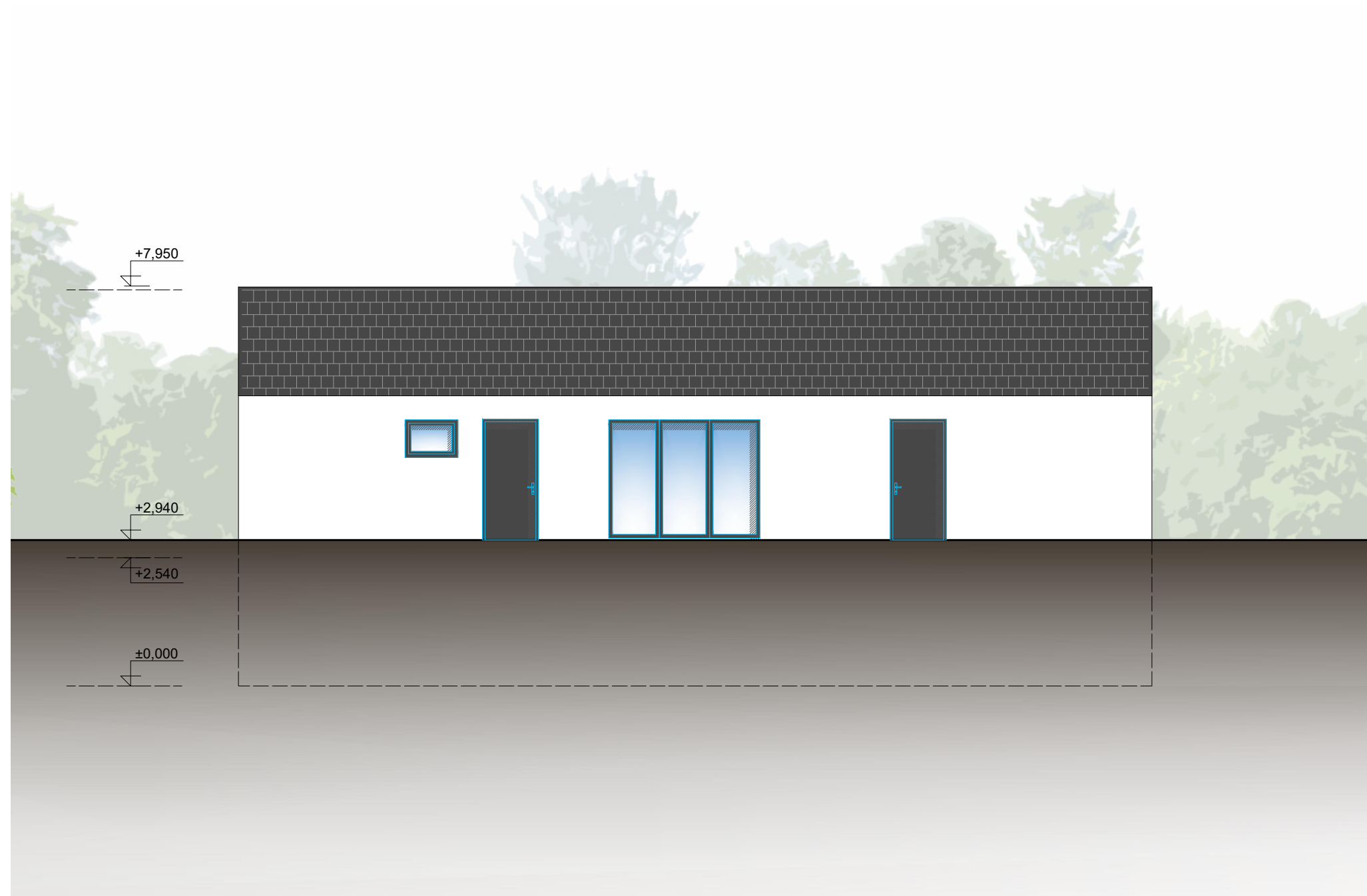
SERVISNÍ	SPOLEČENSKÁ	KLIDOVÁ	HYGIEN. ZÁZEMÍ	ZELEŇ	TERASA
----------	-------------	---------	----------------	-------	--------

DOMY NA VINICI
investor: DOMY NA VINICI, s. r. o.
MADADORS ARCHITECTS



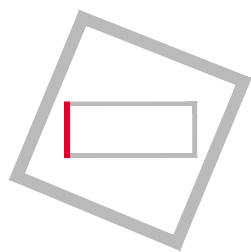


TYP VD1 - S010
POHLED SEVERNÍ, M 1:100

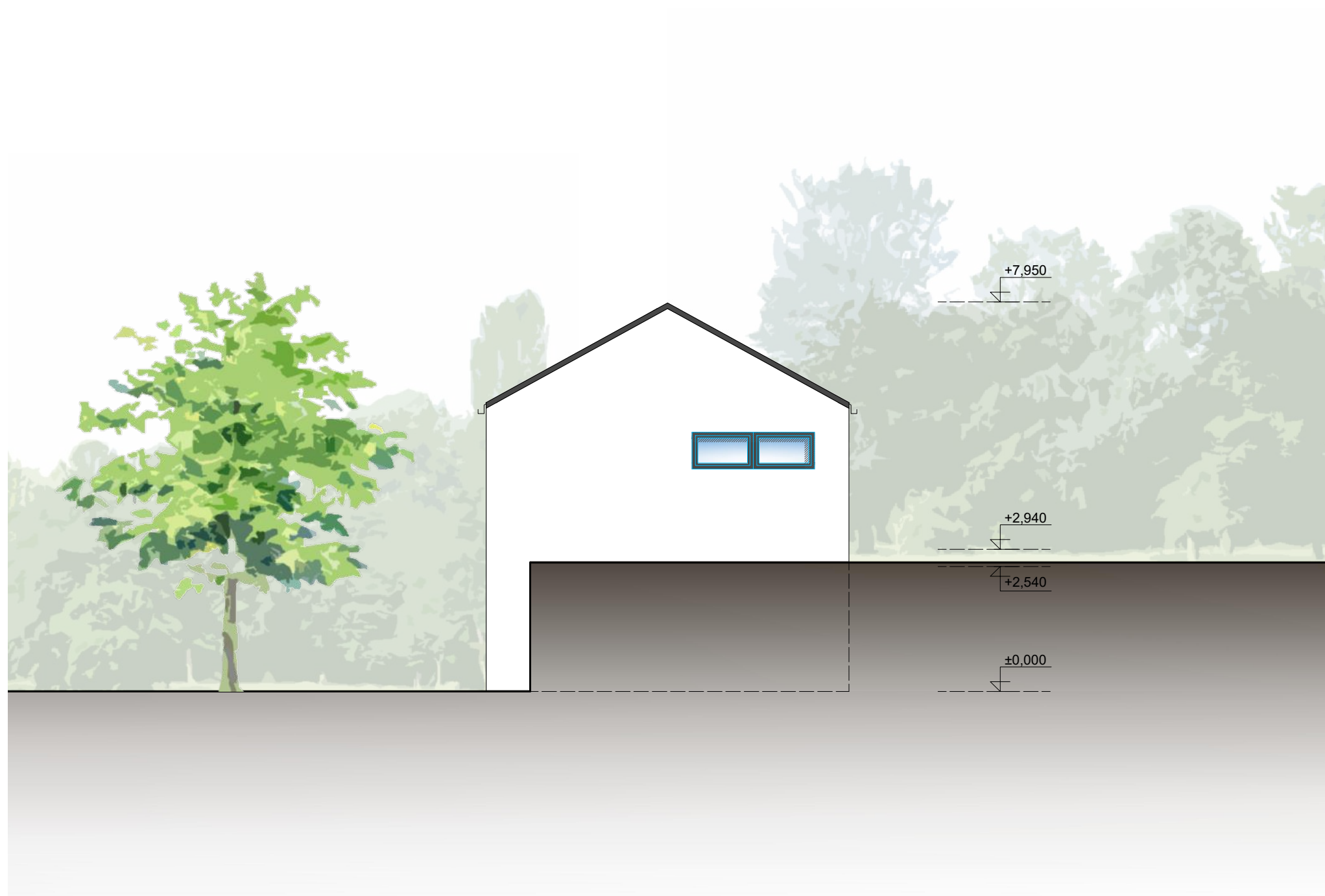


DOMY NA VINICI
investor: DOMY NA VINICI, s. r. o.
MADADORS ARCHITECTS



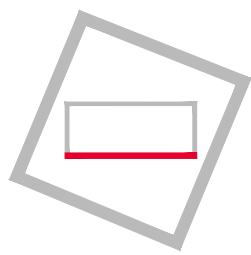


TYP VD1 - SO10
POHLED ZÁPADNÍ, M 1:100



DOMY NA VINICI
investor: DOMY NA VINICI, s. r. o.
MADADORS ARCHITECTS





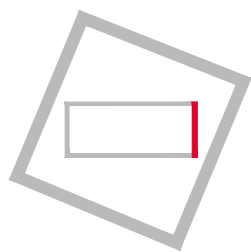
TYP VD1 - SO10

POHLED JIŽNÍ, M 1:100

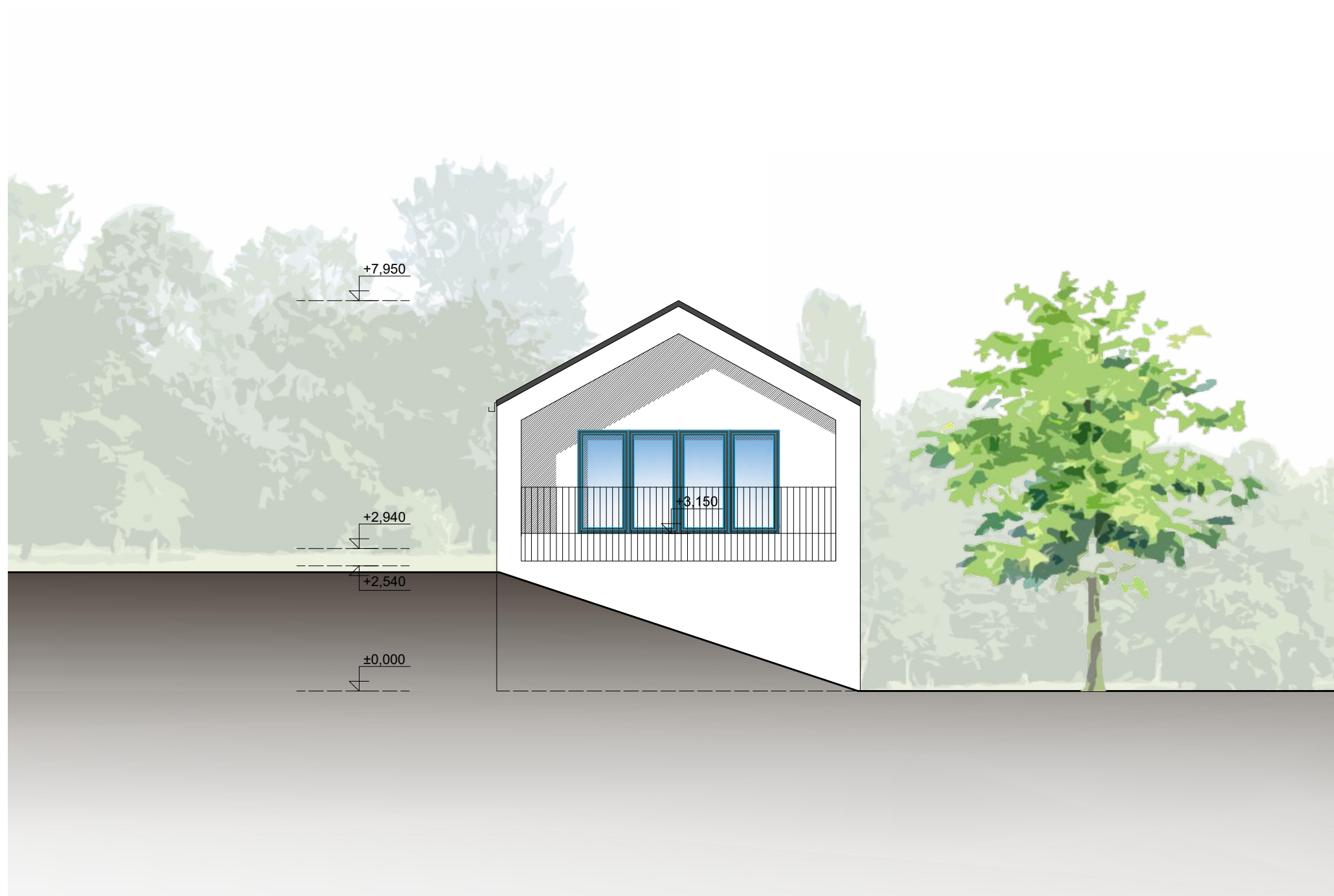


DOMY NA VINICI
investor: DOMY NA VINICI, s. r. o.
MADADORS ARCHITECTS



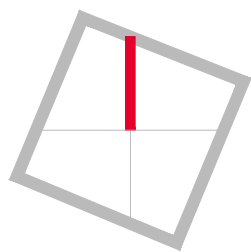


TYP VD1 - SO10
POHLED VÝCHODNÍ, M 1:100



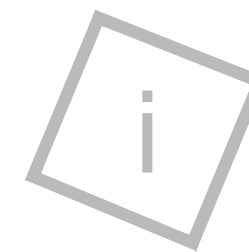
DOMY NA VINICI
investor: DOMY NA VINICI, s. r. o.
MADADORS ARCHITECTS





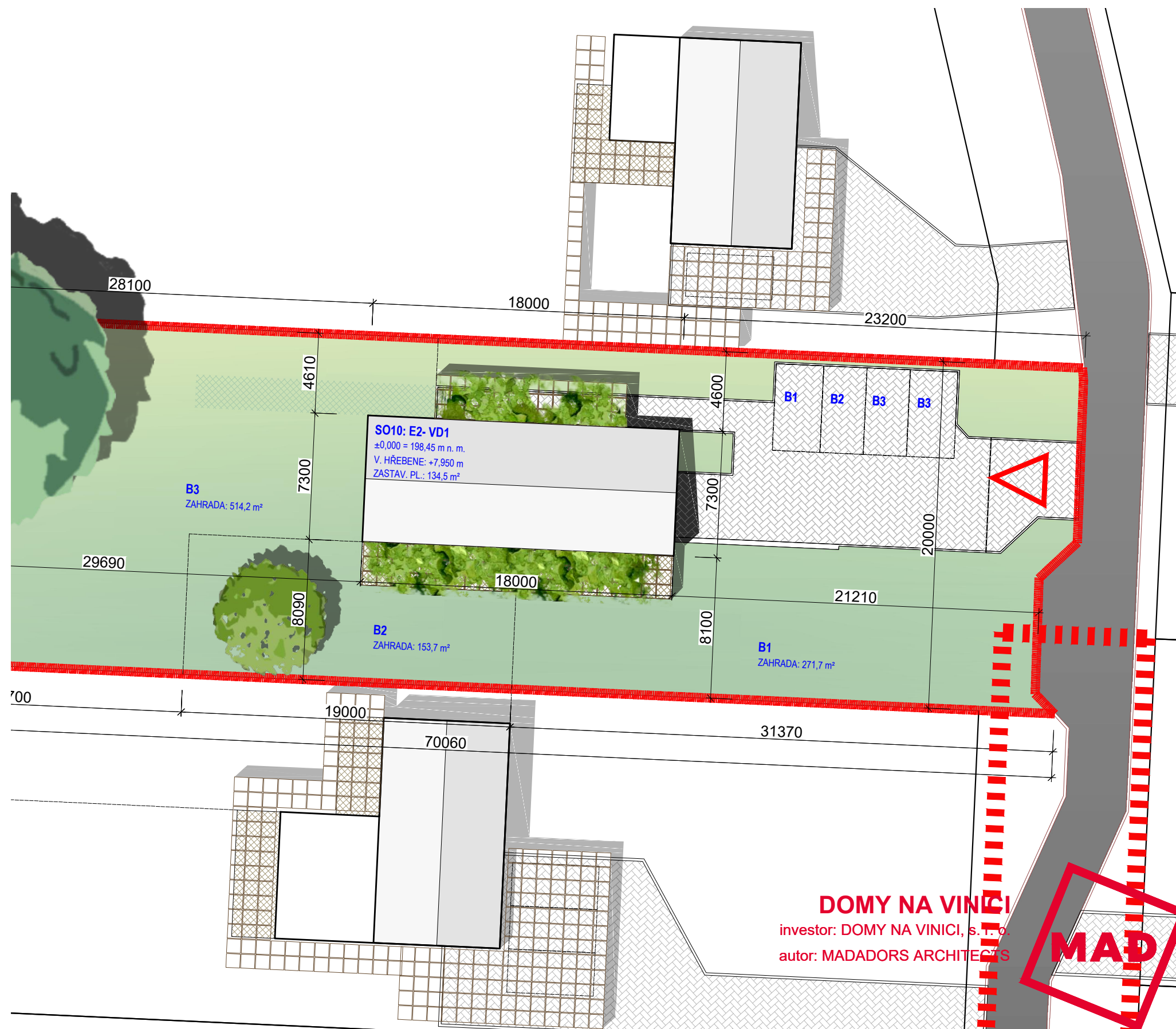
OBJEKT SO10

SITUACE, M 1:250



OBJEKT SO10

ZÁKLADNÍ INFORMACE



ZÁKLADNÍ INFORMACE

plocha pozemku:	1384,0 m ²
společné zpevněné plochy:	218,2 m ²
společné zelené plochy:	94,7 m ²
umístěný typ:	VD1
zastavěná plocha:	134,5 m ²
užitná plocha 1NP:	100,7 m ²
užitná plocha podkroví:	83,8 m ²
parkovací stání:	4x
podlahová plocha celkem:	184,5 m ²

B1	
parkovací stání	13,8 m ²
zahrada	271,7 m ²
B2	
parkovací stání	12,5 m ²
zahrada	153,7 m ²
B3	
parkovací stání	26,3 m ²
zahrada	514,2 m ²

